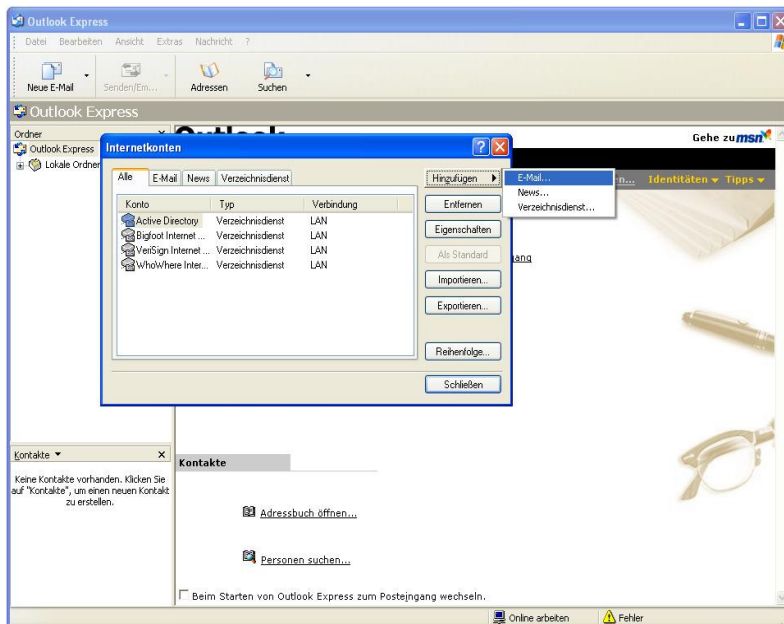


Starten Sie Outlook Express und gehen Sie auf „Extras“ „Konten“.



Gehen Sie hier auf „Hinzufügen“ „E-Mail...“.



Geben Sie hier den Namen ein der angezeigt werden soll z.B: „Max Mustermann“ und klicken auf „Weiter“.

Geben Sie hier ihre E-Mailadresse ein z.B „max.mustermann@xprio.at“ und klicken anschließend auf „**Weiter**“.

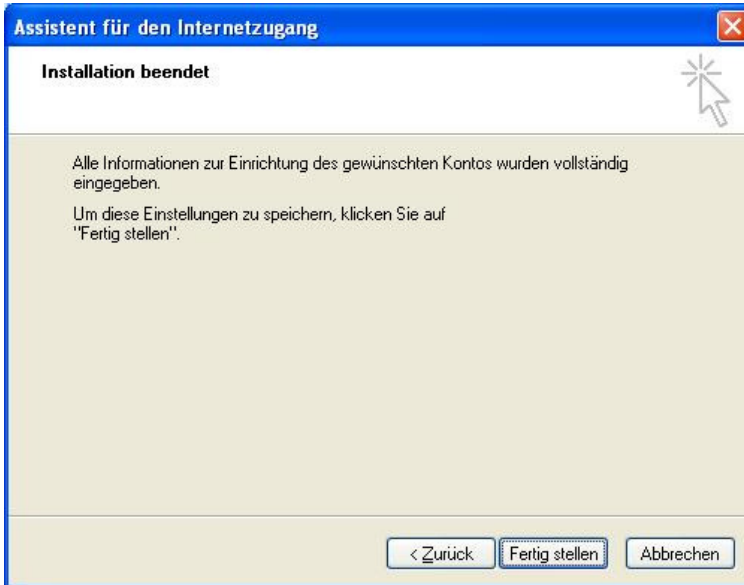
Tragen Sie hier bitte folgende Punkte ein:

Posteingangsserver ist ein **POP3** Server.

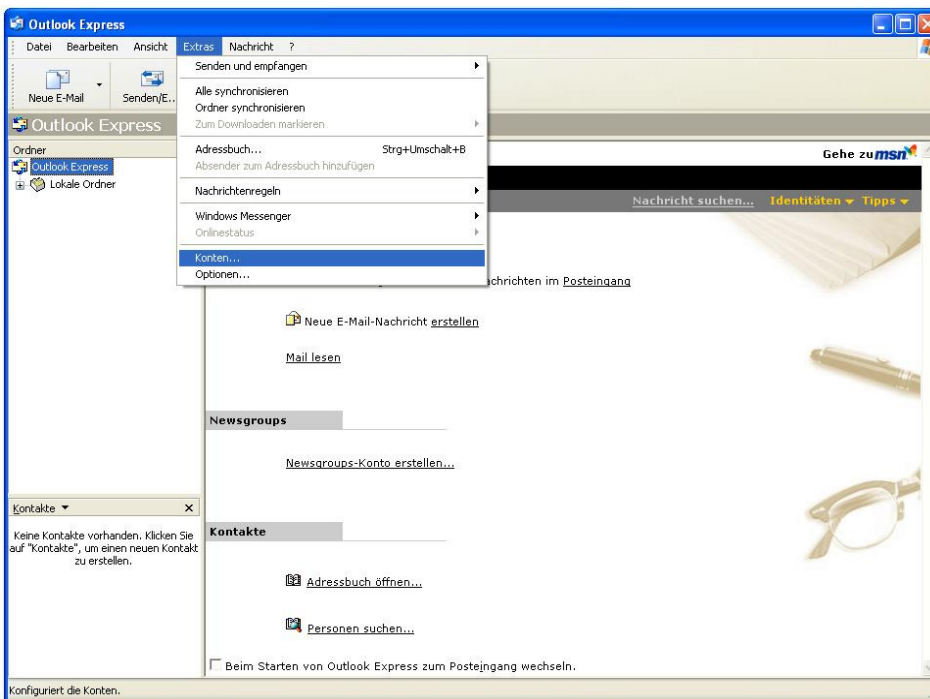
Posteingangs- und SMTP Server:
xmail.linea7.net

Anschließend wieder auf „**Weiter**“.

Geben Sie hier ihren Kontonamen z.B „max.mustermann@xprio.at“ ein und ihr Kennwort dass Sie von uns erhalten haben. Anschließend wieder auf „**Weiter**“.



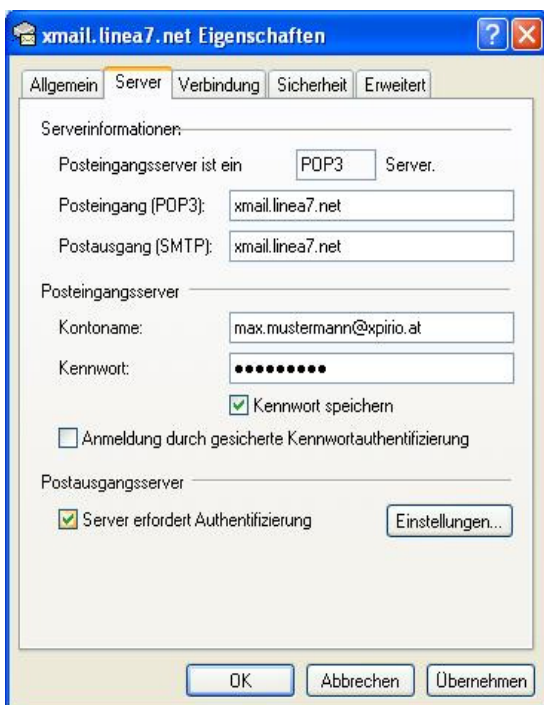
Das Konto wurde nun eingerichtet – bitte auf „Fertig stellen“ klicken.



Gehen Sie bei diesem Fenster wieder auf „Extras“ „Konten“.



Markieren Sie hier ihr Konto, dass Sie gerade angelegt haben und klicken auf „Eigenschaften“.



Wechseln Sie hier auf die Registerkarte „Server“ und aktivieren Sie das Häkchen bei „Server erfordert Authentifizierung“.

Klicken Sie anschließend auf „Einstellungen“.



Hier aktivieren Sie „Gleiche Einstellungen wie für den Posteingangsserver verwenden“.

Anschließend auf „OK“ und dann wieder „OK“.