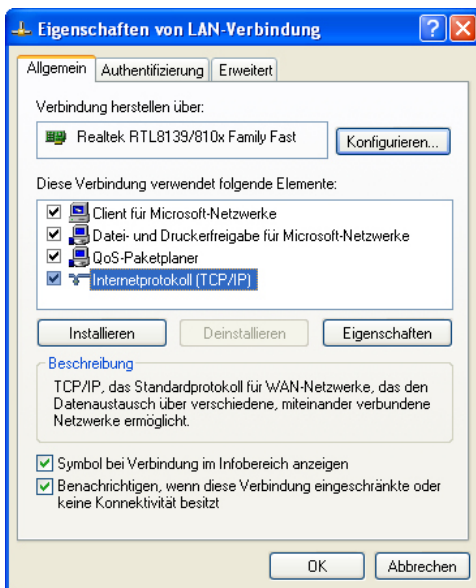
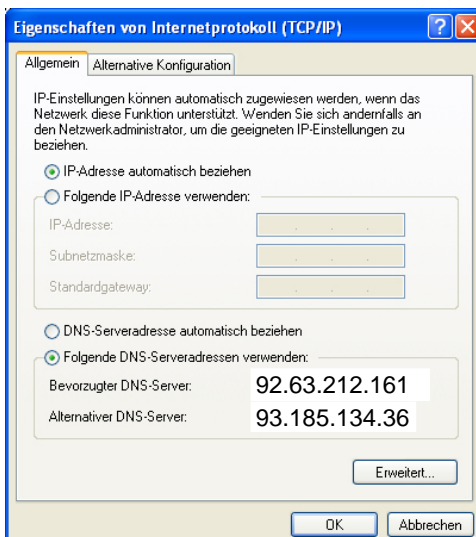


Gehen sie zuerst links unten auf Start →  
Systemsteuerung →  
Netzwerkverbindungen

Klicken Sie mit der rechten Maustaste auf  
das Symbol „**Lan Verbindung**“ und dann  
mit der linken Maustaste auf „**Eigen-  
schaften**“.

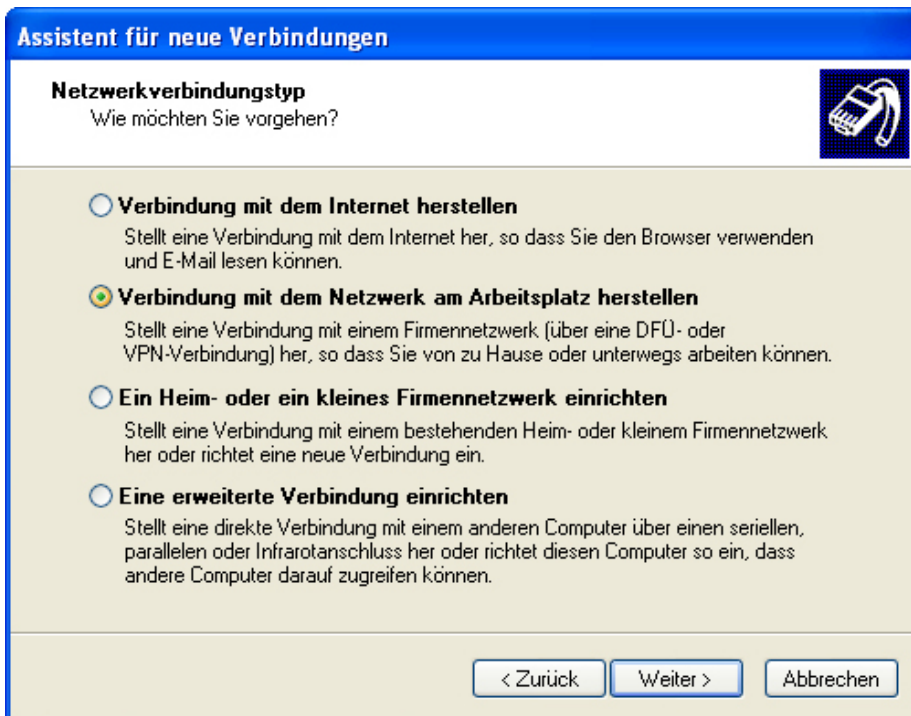


Klicken Sie mit der linken Maustaste auf  
„**Internetprotokoll (TCP/IP)**“ und an-  
schließend auf „**Eigenschaften**“.



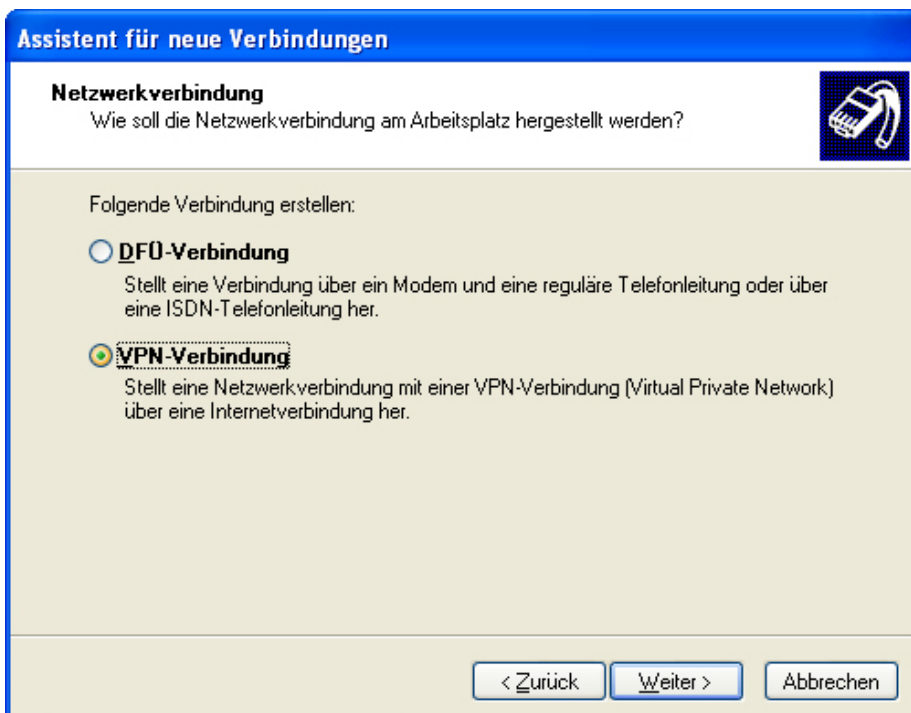
Klicken sie auf „**IP-Adresse automatisch  
beziehen**“ und tragen Sie unten bei „**Fol-  
gende DNS-Serveradressen verwenden**“  
die beiden DNS-Server ein:  
Bevorzugter DNS-Server: 92.63.212.161  
Alternativer DNS-Server: 93.185.134.36

Anschließend auf OK klicken und dann  
„**Schliessen**“.



Klicken Sie auf **“Neue Verbindung erstellen”** und anschließend auf **“Weiter”** bis sie zu diesem Fenster kommen.

Hier wählen Sie **“Verbindung mit dem Netzwerk am Arbeitsplatz herstellen”** und klicken auf **“Weiter”**.



Wählen Sie im nächsten Fenster **“VPN-Verbindung”** aus und anschließend auf **“Weiter”**.

**Assistent für neue Verbindungen**

**Verbindungsname**  
Geben einen Namen für die Verbindung mit Ihrem Arbeitsplatz an.

Geben einen Namen für die Verbindung im folgenden Feld ein.

Firmenname

xpirio

Sie können zum Beispiel den Namen Ihres Arbeitsplatzes oder den Namen des Servers, mit dem eine Verbindung hergestellt werden soll, eingeben.

< Zurück Weiter > Abbrechen

Geben Sie nun als **"Verbindungsname"** z.B: Xpirio ein und klicken dann auf **"Weiter"**.

**Assistent für neue Verbindungen**

**Öffentliches Netzwerk**  
Windows kann gewährleisten, dass die Verbindung mit dem öffentlichen Netzwerk zuerst hergestellt wird.

Windows kann eine Anfangsverbindung mit dem Internet oder einem anderen öffentlichen Netzwerk automatisch wählen, bevor die virtuelle Verbindung hergestellt wird.

Keine Anfangsverbindung automatisch wählen

Automatisch diese Anfangsverbindung wählen:

< Zurück Weiter > Abbrechen

Im nächsten Feld aktivieren Sie **"Keine Anfangsverbindung automatisch wählen"** und dann **"Weiter"**.

**Assistent für neue Verbindungen**

**VPN-Serverauswahl**  
Wie lautet der Name bzw. die Adresse des VPN-Servers?

Geben Sie den Hostnamen oder die IP-Adresse des Computers ein, zu dem eine Verbindung hergestellt werden soll.

Hostname oder IP-Adresse (z.B. microsoft.com oder 157.54.0.1):

< Zurück   Weiter >   Abbrechen

Geben Sie nun in diesem weissen Feld "10.0.0.138" als Hostnamen ein und klicken auf "Weiter".

**Assistent für neue Verbindungen**

**Fertigstellen des Assistenten**

Die erforderliche Schritte zum Erstellen der folgenden Verbindung wurden ordnungsgemäß durchgeführt:

**xpirio**

- Für alle Benutzer dieses Computers freigeben

Die Verbindung wird im Ordner "Netzwerkverbindungen" gespeichert.

Verknüpfung auf dem Desktop hinzufügen

Klicken Sie auf "Fertig stellen", um diese Verbindung zu erstellen und den Vorgang abzuschließen.

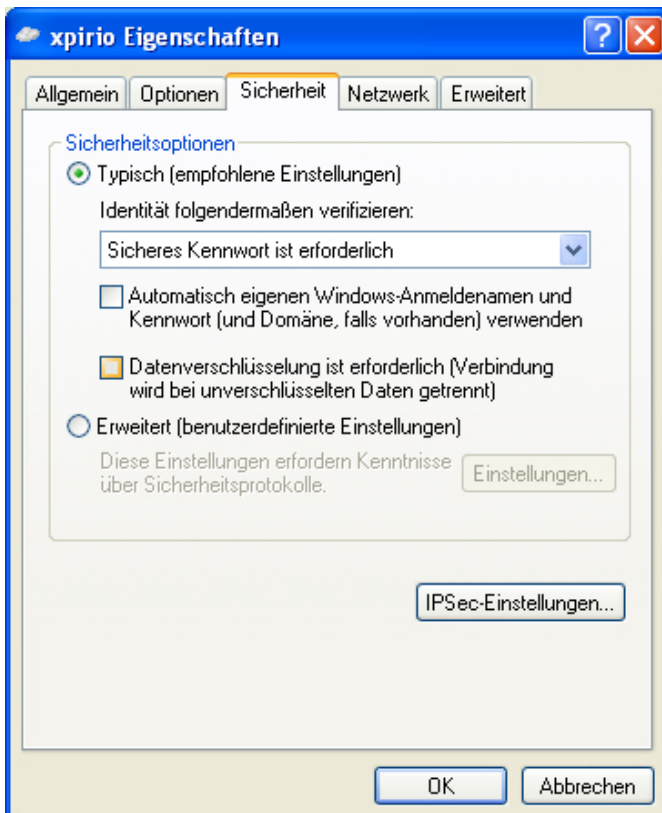
< Zurück   Fertig stellen   Abbrechen

Hier nun die Checkbox "Verknüpfung auf dem Desktop hinzufügen" falls Sie dies wünschen. (Ein Icon wird auf dem Desktop erstellt)



Danach erscheint dieses Bild. Hier bitte ihren Benutzernamen und das Passwort für den Internetzugang die Sie von uns erhalten haben eingeben. Falls Sie wünschen können Sie die Checkbox **“Benutzernamen und Kennwort speichern”** aktivieren. Das Kennwort wird somit gespeichert!

Anschließend auf **“Eigenschaften”** klicken und dann oben auf **“Sicherheit”**.



Bei dem Punkt Datenverschlüsselung deaktivieren Sie bitte die Checkbox **“Datenverschlüsselung ist erforderlich”**.

Anschließend wieder auf **“OK”** klicken.

**Nun brauchen Sie nur mehr auf “Verbinden” klicken und schon sind Sie im Internet.**

**Viel Vergnügen wünscht ihnen ihr Xpirio – Team!**

## Unsere Standorte:

xpirio Telekommunikation & Service GmbH  
Lakeside B04, 9020 Klagenfurt, Austria

xpirio Telekommunikation & Service GmbH  
Goldschmiedgasse 6, 1010 Wien, Austria

Weitere Infos auf [www.xpirio.com](http://www.xpirio.com) oder unter **05 / 77 11 1000**

Sie können uns Ihre Bestellung natürlich auch via Fax unter **05 / 77 11 1002** bzw. per email unter [bestellung@xprio.com](mailto:bestellung@xprio.com) senden.

Es gelten unsere Allgemeinen Geschäftsbedingungen. Preisänderungen, Irrtümer und Druckfehler vorbehalten.