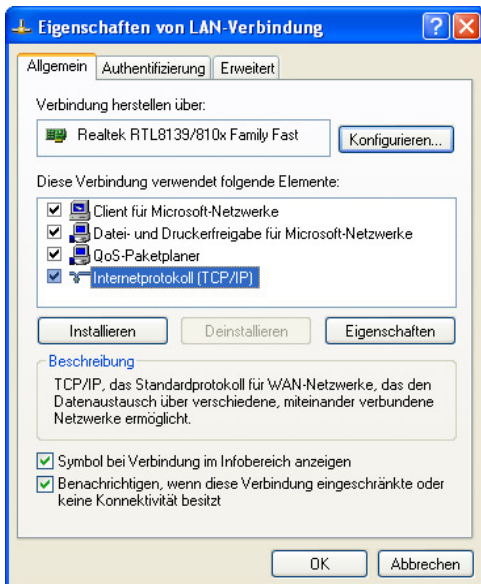
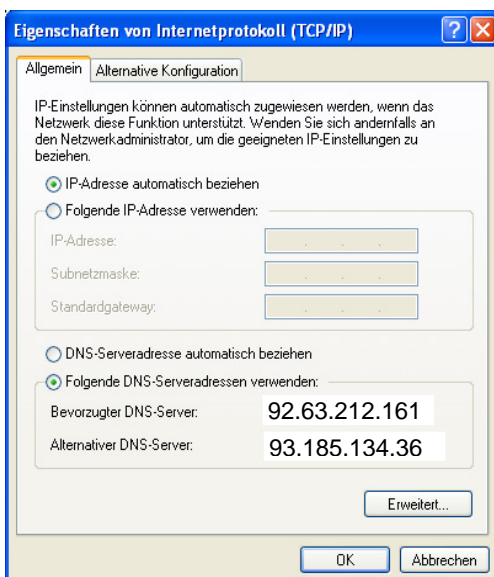


Gehen sie zuerst links unten auf Start → Systemsteuerung → Netzwerkverbindungen.

Klicken Sie dann mit der rechten Maustaste auf das Symbol „**Lan Verbindung**“ und dann mit der linken auf „**Eigenschaften**“.



Klicken Sie mit der linken Maustaste auf „**Internetprotokoll (TCP/IP)**“ und dann auf „**Eigenschaften**“.



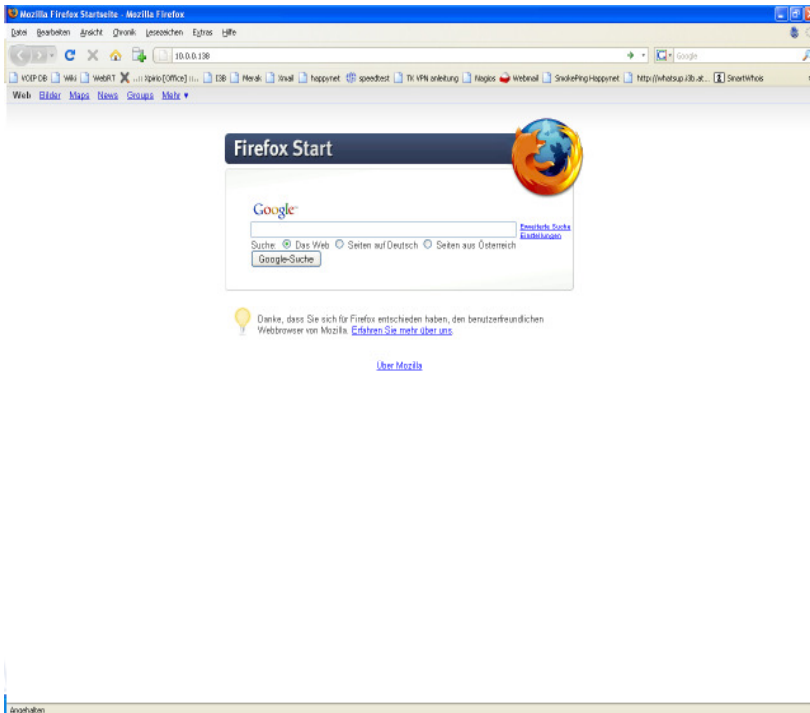
Klicken sie auf „**IP-Adresse automatisch beziehen**“ und tragen

Sie unten bei „**Folgende DNS-Serveradressen verwenden**“ folgendes wie im Bild ersichtlich ein:

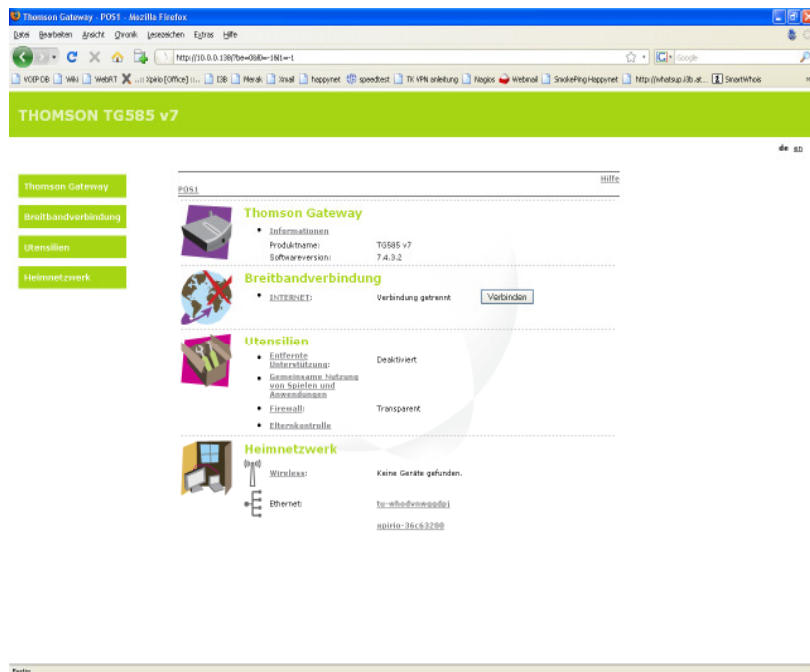
Bevorzugter DNS-Server: 92.63.212.161

Alternativer DNS-Server: 93.185.134.36

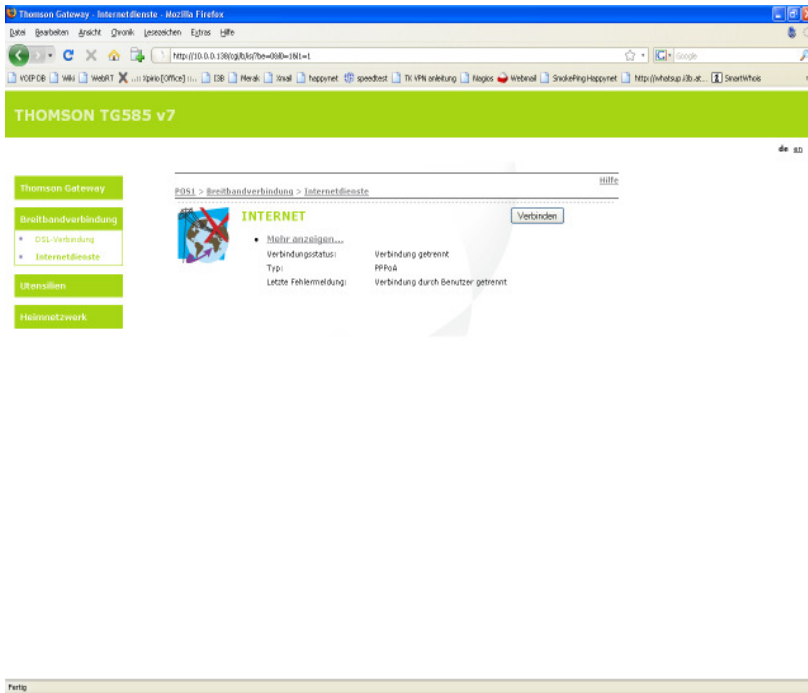
Anschließend auf **OK** klicken und dann „**Schliessen**“.



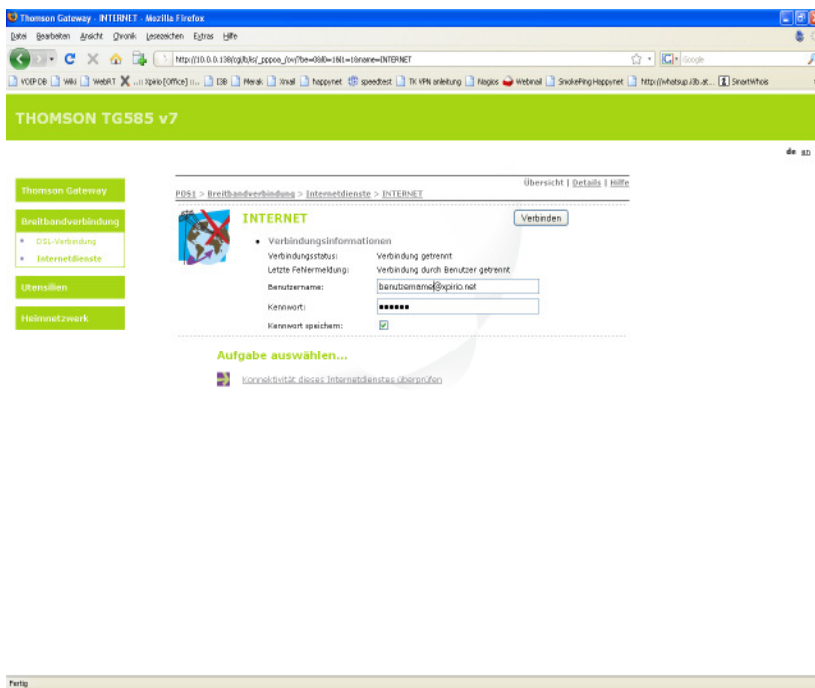
Starten Sie nun den Internet Explorer oder z.B. Mozilla Firefox und geben in der Adressleiste **“10.0.0.138”** ein und drücken die **“Return”** oder **“Enter”** Taste.



Sie kommen nun zu dieser Seite. Klicken sie auf **“Breitbandverbindung”** und dann auf **“Internetdienste”**.



Hier klicken Sie bitte auf **“Mehr anzeigen”**.



Geben Sie hier Benutzernamen und Kennwort ein, die Sie von uns erhalten haben und klicken dann auf **“Verbinden”**.

Wenn sie auf **“Kennwort speichern”** ein Häkchen setzen dann wählt sich das Modem immer automatisch ein wenn es eingeschaltet ist. Sie brauchen so die ganzen Schritte nicht noch einmal durchführen und bleiben somit immer online.