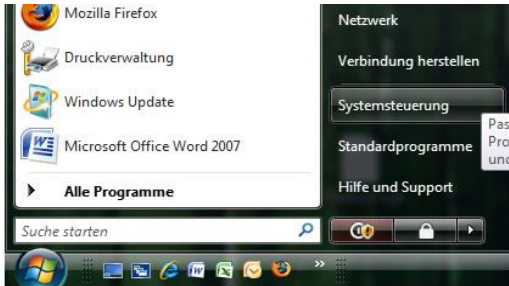


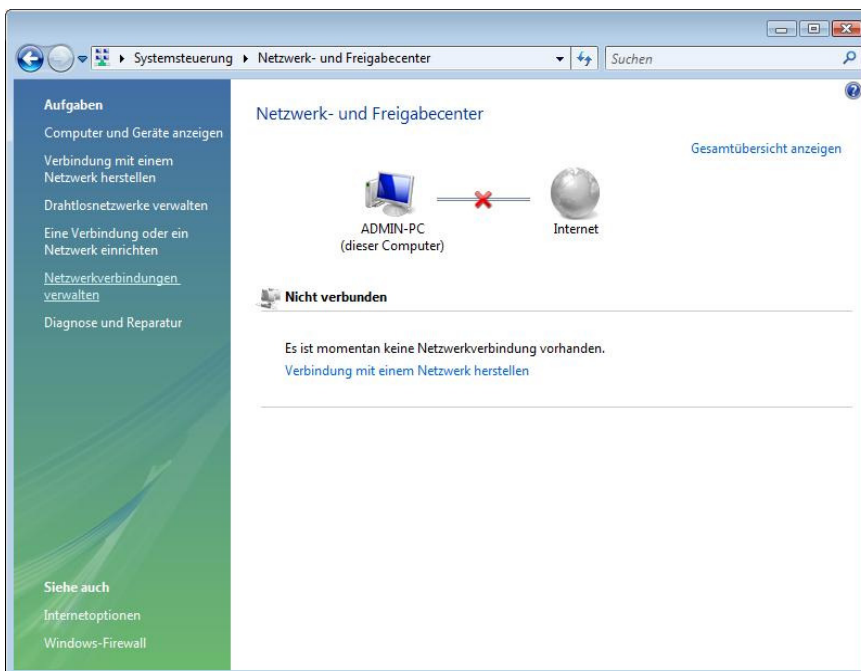
Installationsanleitung für ADSL unter Windows Vista



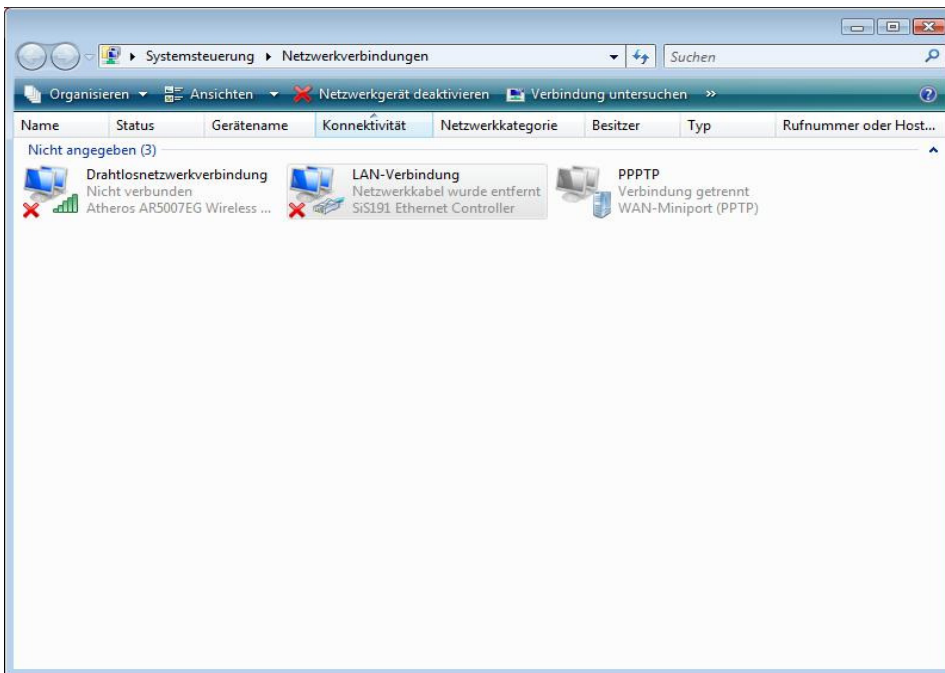
Klicken Sie auf die Windows-Starttaste und dann auf **“Systemsteuerung”**



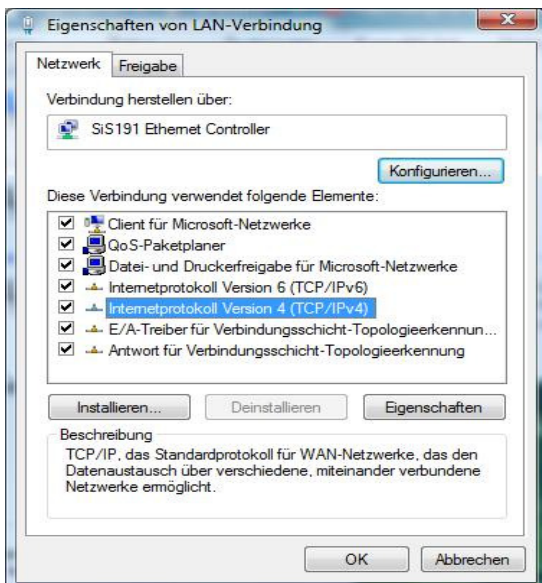
Klicken Sie nun doppelt auf **“Netzwerk- und Freigabecenter”**



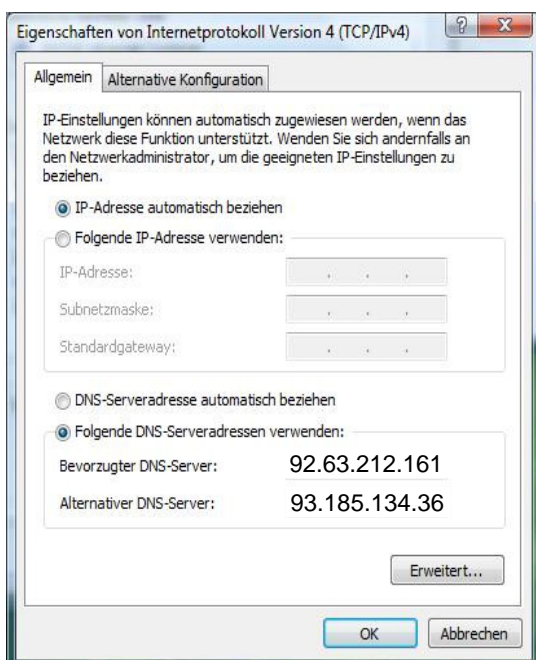
Klicken Sie unter **“Aufgaben”** **“Netzwerkverbindungen verwalten”**



Klicken Sie hier doppelt auf **“LAN-Verbindung”**



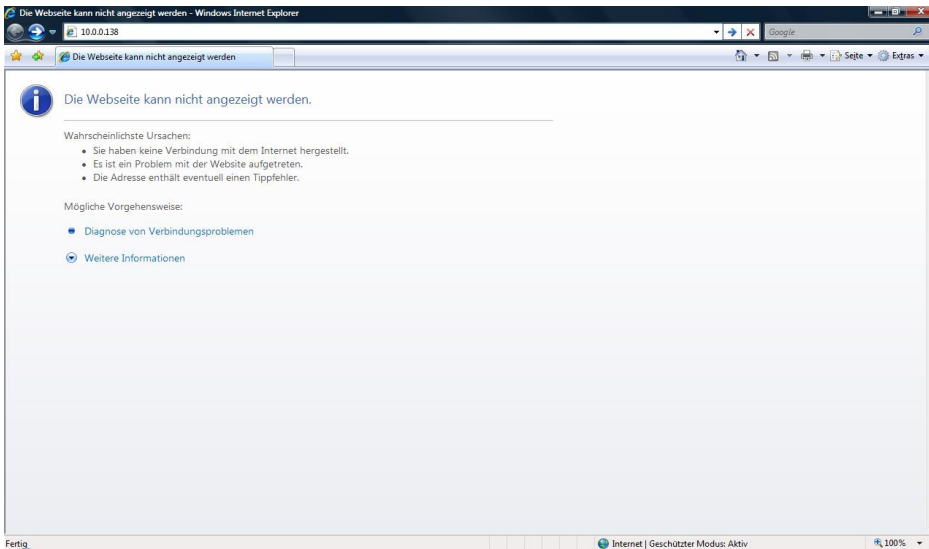
Wählen Sie hier **“Internetprotokoll Version 4”** und gehen dann auf **“Eigenschaften”**



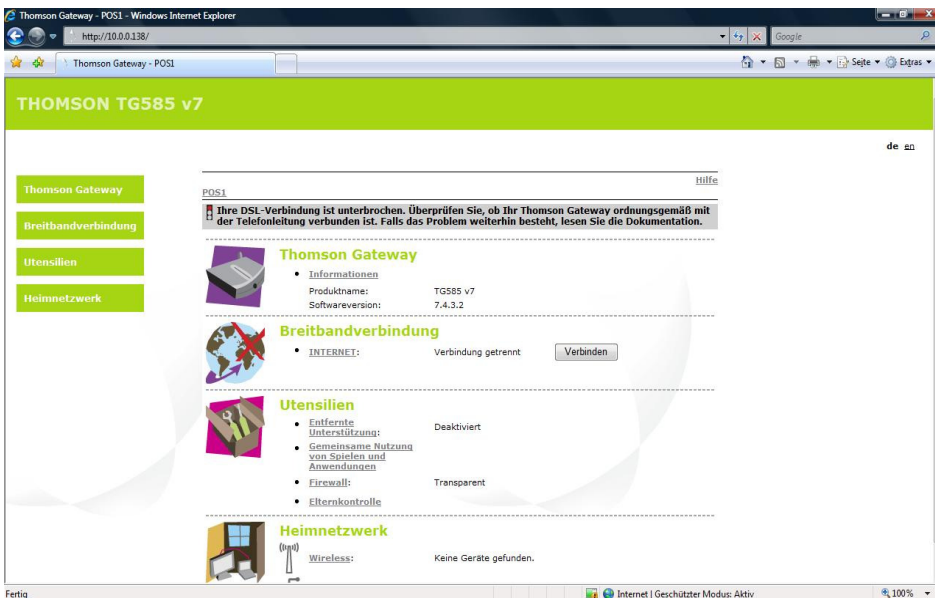
Aktivieren Sie hier **“IP-Adresse automatisch beziehen”** und darunter **“Folgende DNS-Serveradressen verwenden”**

Geben Sie hier als **“bevorzugter DNS-Server”** 92.63.212.161 und als **“alternativer DNS-Server”** 93.185.134.36 ein.

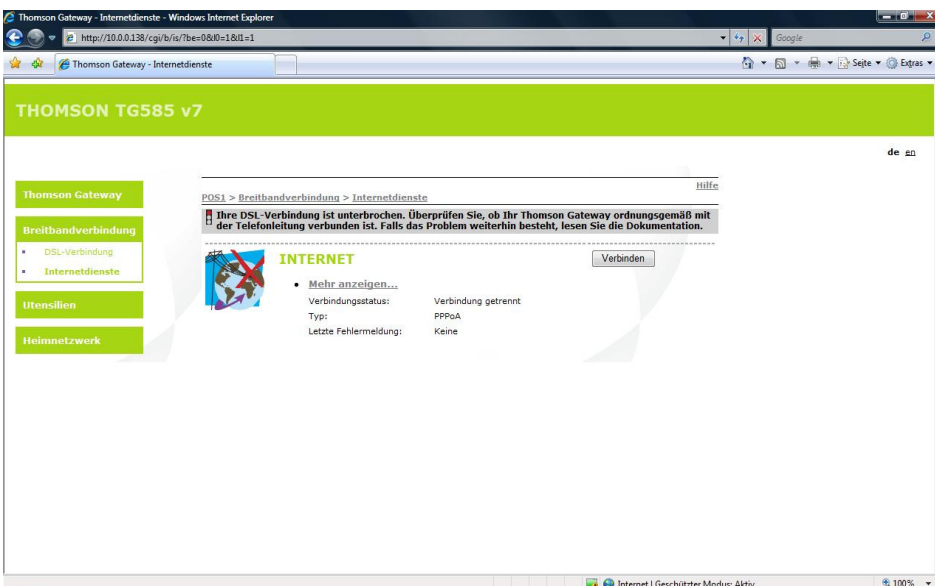
Auf **“OK”** klicken und im nächsten Fenster wieder **“OK”** klicken



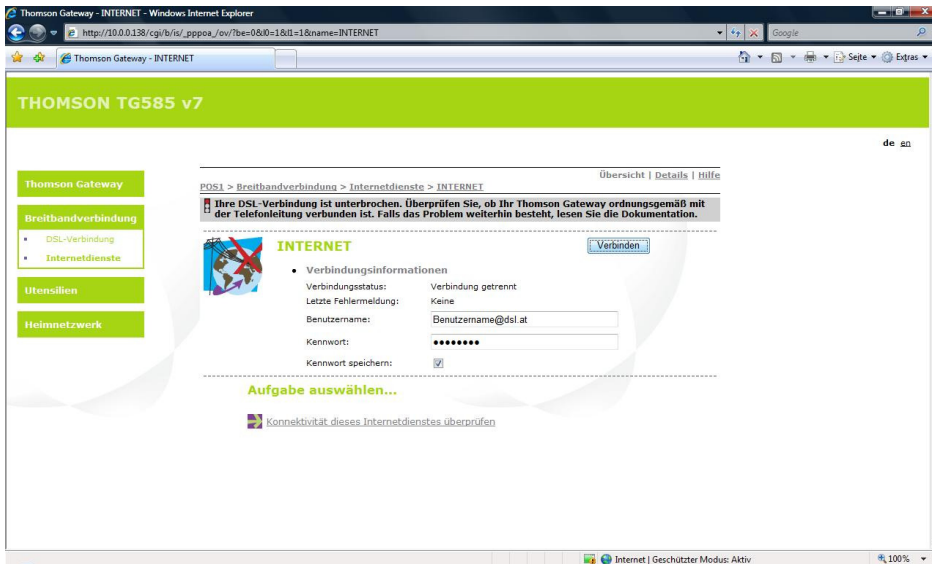
Starten Sie nun ihren Browser wie z.B. **“Internet Explorer”** oder **“Mozilla Firefox”** und geben in der Adressleiste **“10.0.0.138”** ein und drücken die **“Enter”** oder **“Return”** Taste.



Sie kommen nun auf diese Seite. Klicken Sie hier auf **“Breitbandverbindung”** und anschließend auf **“Internetdienste”**.



Klicken Sie hier auf **“Mehr anzeigen”**.



Geben Sie hier
“**Benutzername**” und
“**Kennwort**” ein die Sie von
uns erhalten haben und
klicken anschließend auf
“**Verbinden**”.

Wenn sie auf “**Kennwort speichern**” ein Häkchen setzen dann wählt sich das Modem immer automatisch ein wenn es eingeschaltet ist. Sie brauchen so die ganzen Schritte nicht noch einmal durchführen und bleiben somit immer online.